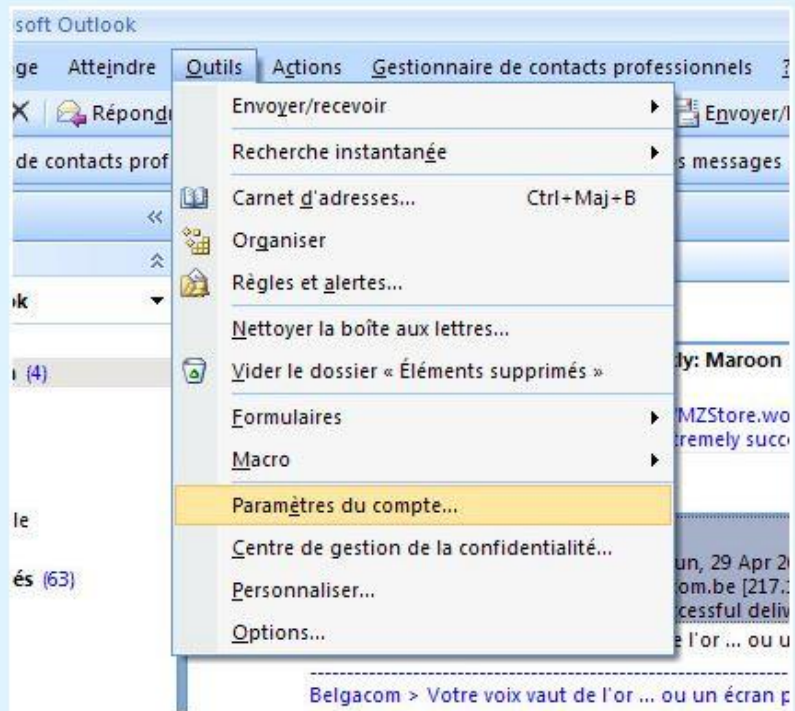


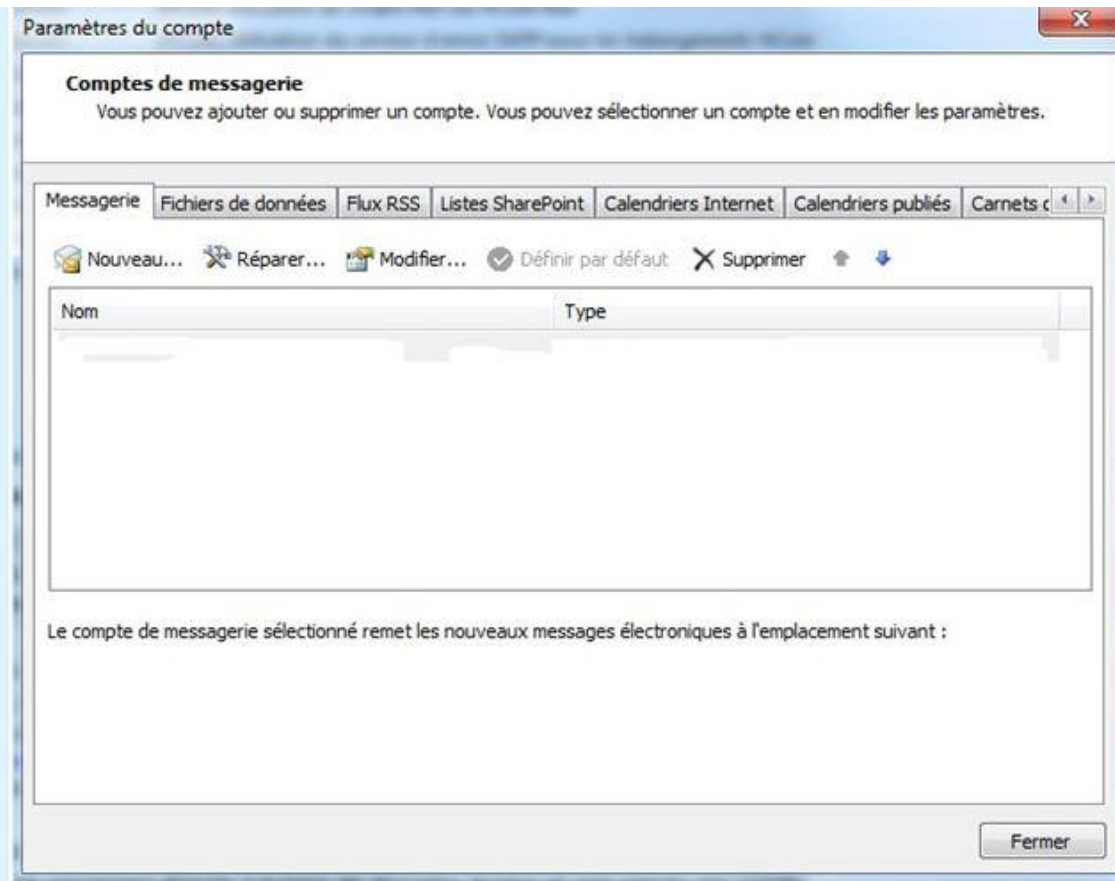
RENTREZ CES INFORMATIONS

## 1 : Comment faire avec Microsoft Outlook 2007/2010 ?

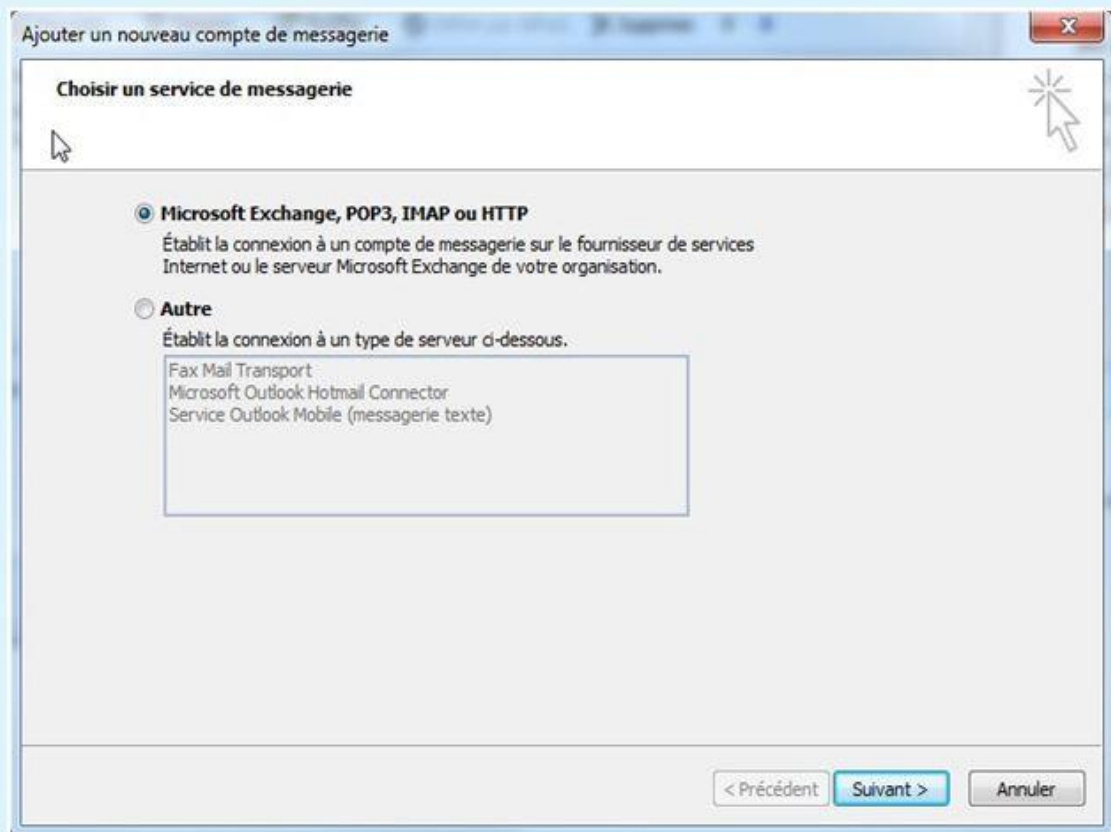
Pour configurer votre messagerie, Outlook va vous aider.



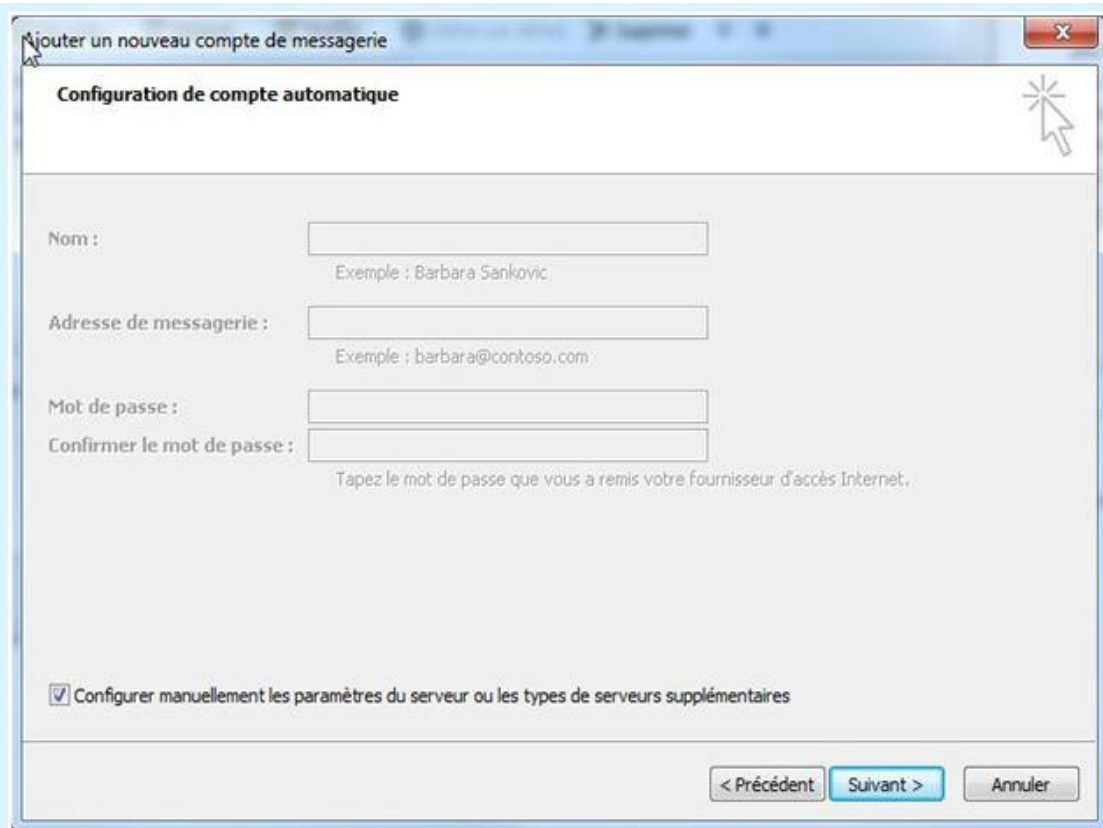
## RENTREZ CES INFORMATIONS



Un clic sur le bouton Nouveau nous ouvre une nouvelle boîte de dialogue avec deux choix.



## RENTREZ CES INFORMATIONS



Ajouter un nouveau compte de messagerie

### Configuration de compte automatique

Nom :   
Exemple : Barbara Sankovic

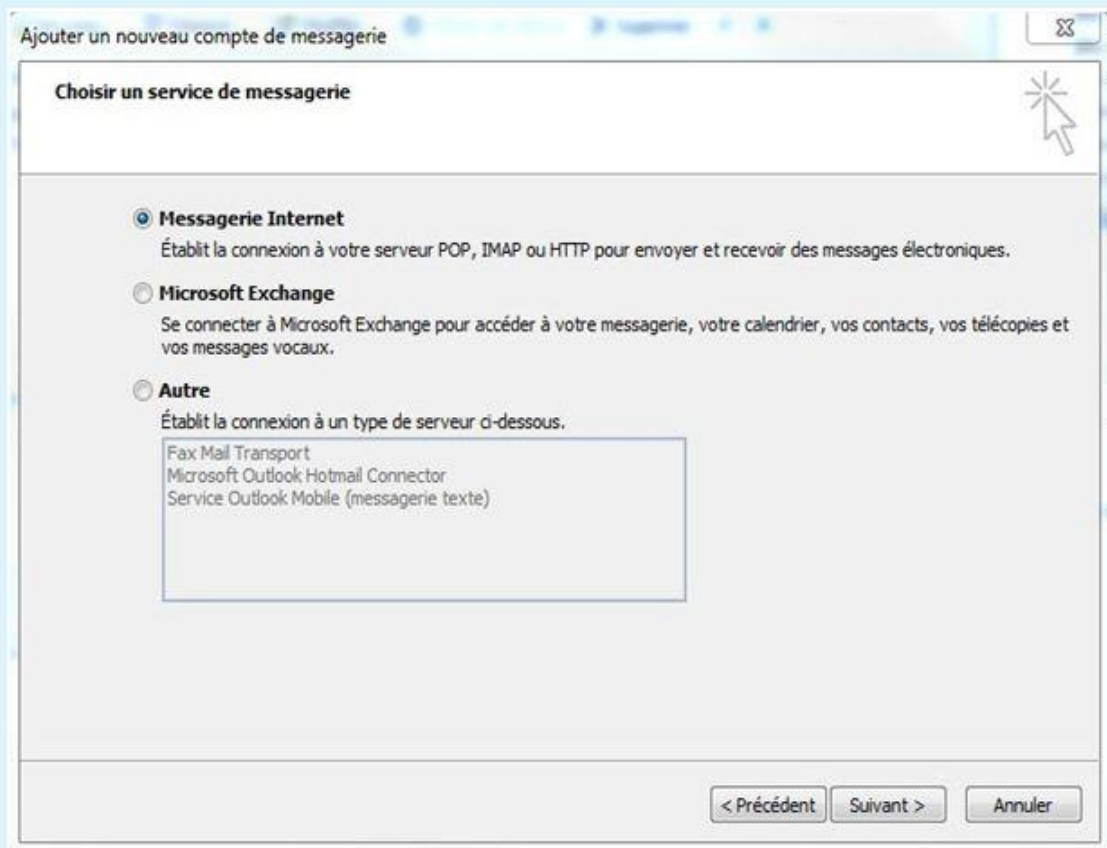
Adresse de messagerie :   
Exemple : barbara@contoso.com

Mot de passe :   
Confirmer le mot de passe :   
Tapez le mot de passe que vous a remis votre fournisseur d'accès Internet.

Configurer manuellement les paramètres du serveur ou les types de serveurs supplémentaires

< Précédent   Suivant >   Annuler

Cliquez sur "Configurer manuellement...".  
 De cette manière, on reste maître de la configuration.



Ajouter un nouveau compte de messagerie

### Choisir un service de messagerie

**Messagerie Internet**  
Établit la connexion à votre serveur POP, IMAP ou HTTP pour envoyer et recevoir des messages électroniques.

**Microsoft Exchange**  
Se connecter à Microsoft Exchange pour accéder à votre messagerie, votre calendrier, vos contacts, vos télécopies et vos messages vocaux.

**Autre**  
Établit la connexion à un type de serveur ci-dessous.

Fax Mail Transport  
Microsoft Outlook Hotmail Connector  
Service Outlook Mobile (messagerie texte)

< Précédent   Suivant >   Annuler

## RENTREZ CES INFORMATIONS

Ajouter un nouveau compte de messagerie

### Paramètres de messagerie Internet

Chacun de ces paramètres est obligatoire pour que votre compte de messagerie fonctionne.

**Informations sur l'utilisateur**

Votre nom : Rémi Descamps

Adresse de messagerie : remi.descamps1@ac-lille.fr

**Informations sur le serveur**

Type de compte : IMAP

Serveur de courrier entrant : imap-ac-lille.fr

Serveur de courrier sortant (SMTP) : webmail.ac-lille.fr

**Informations de connexion**

Nom d'utilisateur :

Mot de passe :

Mémoriser le mot de passe

Exiger l'authentification par mot de passe sécurisé (SPA) lors de la connexion

**Tester les paramètres du compte**

Après avoir complété les champs de cet écran, nous vous conseillons de tester votre compte en cliquant sur le bouton ci-dessous. (Connexion réseau requise.)

Tester les paramètres du compte ...

identifiant Sogo, iprof...  
mot de passe Sogo, iprof...

Paramètres supplémentaires...

< Précédent   Suivant >   Annuler

Puis cliquer sur Paramètres supplémentaires

### Paramètres de messagerie Internet

Général   Dossiers   Serveur sortant   Connexion   Options avancées

Compte de messagerie

Tapez le nom à l'aide duquel vous souhaitez faire référence à ce compte. Par exemple : « Travail » ou « Microsoft Mail Server »

remi.descamps1@ac-lille.fr

Autres informations utilisateur

Organisation :

Répondre au courrier :

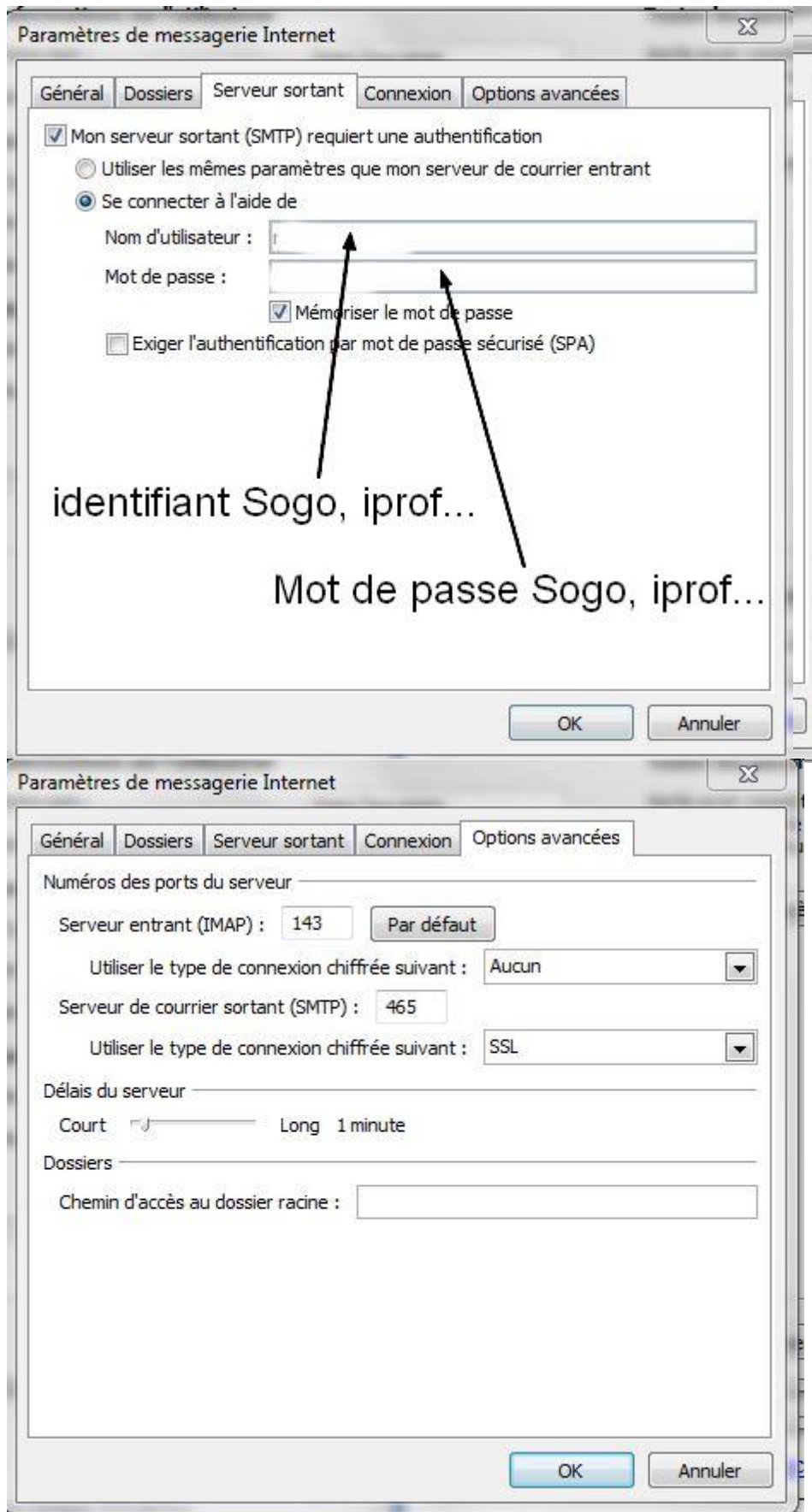
Options de vidage

Vider les éléments en changeant de dossier en ligne

Lorsque vous changez de dossier, les éléments marqués pour suppression dans le dossier d'origine sont supprimés de manière permanente sur le serveur. Ce n'est pas le cas lorsque vous changez de dossier hors connexion.

OK   Annuler

RENTREZ CES INFORMATIONS



Puis cliquer sur OK et Valider